

## DE GROENE LOPER ÉÉN PLAN VOOR STAD EN SNELWEG



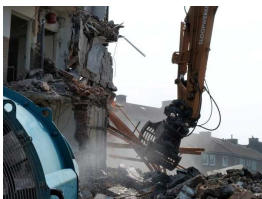
### Proefsleuven voor kabels en leidingen

Op dit moment worden proefsleuven gegraven op diverse locaties in het A2-plangebied. Het gaat om de Kasteel Hartelsteinstraat, Kasteel Hillenraadweg, Marathonweg, Olympiaweg en het Geusseltplein. De werkzaamheden zijn nodig om te bepalen waar precies kabels en leidingen liggen. Het graven van de proefsleuven gebeurt in de stoep met een kleine graafmachine. Er wordt alleen overdag gewerkt, tussen 7.00 en 17.00 uur. Buiten deze werktijden is de bestrating gewoon weer dicht. Ook kunnen bewoners gewoon langs, bijvoorbeeld via de weg. Naar verwachting duren de werkzaamheden nog zo'n twee weken.



### Werkzaamheden zuid-westelijke deel Europaplein

Vanaf 29 augustus 2011 vinden grondwerkzaamheden plaats aan de zuid-westzijde van het Europaplein. Het ontgraven van grond is hier nodig als voorbereiding op de bouw van de tunnel. De grond die vrijkomt wordt in het middengedeelte van de oostelijke klaverbladen opgeslagen. Hiervoor vinden gedurende een aantal weken dagelijks veel vrachtbewegingen plaats. Aansluitend, naar verwachting eind september / begin oktober, wordt gestart met de verlegging van de toerit vanaf de Kennedysingel richting Luik.



### Vorbereidende sloopwerkzaamheden voormalig Informatiecentrum A2 Maastricht

Deze week start de voorbereidende sloop van het voormalige Informatiecentrum A2 Maastricht aan de President Rooseveltlaan 101. Het pand wordt sloopklaar gemaakt door onder andere asbest te verwijderen. Omwonenden kunnen een toename van werkverkeer zien en werklui in beschermende, witte kledij het pand zien verlaten. Volgende week start men met de eigenlijke sloop die waarschijnlijk twee weken zal duren. Het gebouw wordt dan met een puinknijper beetje bij beetje afgebroken. [www.a2maastricht.nl](http://www.a2maastricht.nl) > [Meer weten?](#) > [vraag en antwoord](#)



### Archeologisch onderzoek omgeving Europaplein

Vanaf dinsdag 30 augustus worden in de omgeving van het Europaplein 5 proefsleuven voor archeologisch onderzoek gegraven. De sleuven blijven maximaal één dag open. Donderdag 1 september wordt een sleuf van 6 meter breed en 25 meter lang gegraven op het parkeerterrein van het Leeuwenborgh College. Geluidsoverlast zal dit niet opleveren, maar een deel van de parkeerplaats wordt in beslag genomen. Hierdoor zullen circa vijftien parkeerplaatsen gebruikt kunnen worden.

---

Meer informatie of vragen? Ga naar [www.a2maastricht.nl](http://www.a2maastricht.nl) > Meer weten? > adressen  
U kunt ook mailen of bellen naar [info@a2maastricht.nl](mailto:info@a2maastricht.nl) of 043 351 63 51  
Aan deze publicatie kunnen geen rechten worden ontleend.

Mailing verstuurd via [Sendtex](#).