

[Mail niet leesbaar? Klik hier.](#)



## Maastricht, 14 juli 2011



### Fietspad Hoolhuis (Bunde) vanaf 18 juli 2011 weer geopend

Vrijdag 15 juli 2011 wordt het fietspad Hoolhuis bij Bunde geasfalteerd. **Vanaf maandag 18 juli 2011 is het fietspad dan weer geopend voor fietsverkeer.**

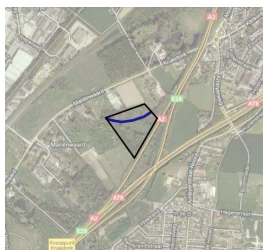
Het fietspad was geruime tijd afgesloten in verband met de bouw van de ecoducten bij Kruisberg. Voor meer informatie over de ecoducten, ga naar [www.a2maastricht.nl](http://www.a2maastricht.nl) > [wat](#) > [voorbereiding](#)



### Werk kabels en leidingen omgeving Noormannensingel gedeeltelijk afgerond

In de afgelopen maanden werkte firma HAK in opdracht van Enexis aan het verleggen van kabels en leidingen in de Noormannensingel en het Koningsplein. **Op woensdag 13 juli werden de werkzaamheden er afgerond en werd de straat op symbolische wijze vrijgegeven voor het verkeer.** Omwonenden werden uitgenodigd voor een kop koffie en een versgebakken wafel van een buurtbewoonster.

**Op de kop van het Koningsplein en Scharnerweg wordt wel nog doorgewerkt.** Minstens tot 22 juli en na de bouwvak (vanaf 15 augustus) wordt daar verder gewerkt. De toegang naar het Koningsplein vanaf de Scharnerweg wordt dan weer afgesloten. De woningen en parkeerplaatsen aan het Koningsplein blijven bereikbaar via de Prof. Pieter Willemsstraat en de Noormannensingel.



### Rooien bomen Mariënwaard

**In het deelgebied Kruisdonk worden van 18 tot en 24 juli 2011 de rooiwerkzaamheden hervat.** De rooiwerkzaamheden vinden plaats in het gebied tussen Mariënwaard 33 tot aan rotonde Rothem en de A2 vanuit Eindhoven richting Maastricht (het **populierbos**). De bomen worden niet gekapt, maar kaal gesnoeid en er worden ringen in gezaagd zodat de bomen vanzelf afsterven. Op deze manier wordt voorkomen dat beschermde plantensoorten die in dit gebied groeien, worden beschadigd. Door het populierenbos wordt één strook bomen wel gekapt, omdat op die plek later een beekje (de kanjel) zal stromen.



### Zomersluiting informatiecentrum A2 Maastricht

Vanaf dinsdag 26 juli sluit het informatiecentrum A2 Maastricht voor 6 weken de deuren. Het informatiecentrum verhuist in deze periode naar het hoekgebouw van het Geusselt-stadion tussen de Wok en McDonalds. Dit is nodig omdat het huidige informatiecentrum gesloopt wordt om plaats te maken voor de aanleg van de A2-tunnel en bijbehorende werkterreinen. Tijdens de sluiting kan u met vragen steeds terecht bij de Servicelijn Maastricht Oost, op het nummer (043) 350 71 50 of via [servicelijnmaastrichtoost@maastricht.nl](mailto:servicelijnmaastrichtoost@maastricht.nl).

---

Meer informatie of vragen? Ga naar [www.a2maastricht.nl](http://www.a2maastricht.nl) > Meer weten? > adressen  
U kunt ook mailen of bellen naar [info@a2maastricht.nl](mailto:info@a2maastricht.nl) of 043 351 63 51  
Aan deze publicatie kunnen geen rechten worden ontleend.

Indien u geen mail meer wenst te ontvangen [klik hier](#) - Mailing verstuurd via [Sendtex](#).