

DE GROENE LOPER ÉÉN PLAN VOOR STAD EN SNELWEG



Wijziging Tracébesluit A2 Passage Maastricht 2011

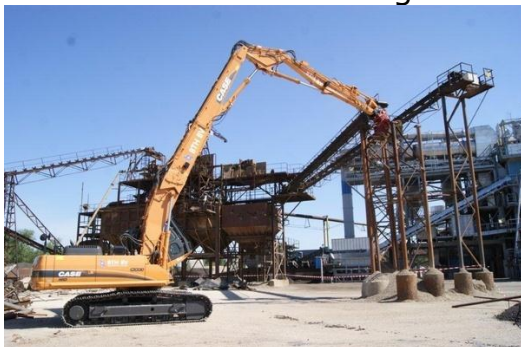
Eind 2010 heeft de minister van Infrastructuur en Milieu het Tracébesluit A2 Passage Maastricht vastgesteld. Van 1 juli tot en met 12 augustus 2011 ligt nu het Tracébesluit A2 Passage Maastricht (2011) ter inzage. Dit Tracébesluit wijzigt een klein deel van het Tracébesluit van vorig jaar. De wijziging betreft de tijdelijke N2 ten noorden van het knooppunt Europaplein. Deze tijdelijke N2 komt ruim 20 meter verder van het Leeuwenborgh college af te liggen. Verder is de fasering aangepast. Nu komt de tijdelijke N2 eerst aan de kant van het Leeuwenborgh college te liggen en verschuift deze tussen 2013 en 2016 naar de kant van het Oranjeplein (westzijde).

Belanghebbenden kunnen van 2 juli tot en met 12 augustus 2011 beroep instellen tegen het Tracébesluit A2 Passage Maastricht (2011) bij de Afdeling bestuursrechtspraak van de Raad van State.

Meer info kan u vanaf 1 juli 2011 vinden op www.a2maastricht.nl > wat > inspraak 2010/2011.

Start zichtbare sloop

Vrijdag 1 juli start de eigenlijk sloop van de flat aan de Viaductweg. Met een hydraulische kraan met puinknijper wordt het pand beetje bij beetje afgebroken. Het fietspad langs de flat aan de Viaductweg is tijdens de sloop afgesloten. Fietsers en bromfietzers worden omgeleid via de Kolonel Millerstraat.



Afsluiting hoek Generaal Eisenhowerstraat - Overste Senecalstraat

Voor de bouw van de A2-tunnel moeten kabels en leidingen worden verlegd. Dit gebeurt op verschillende locaties in het A2-plangebied. Vanaf woensdag 29 juni 2011 is de hoek Generaal Eisenhowerstraat - Overste Senecalstraat afgesloten voor alle verkeer behalve voetgangers. De afsluiting duurt tot en met week 29 (11 juli tot en met 17 juli 2011).

A2/A79 en Mariënwaard

Op de locatie ingesloten **tussen de A2 en de A79** en de Amberstraat richting Meerssen gaan de voorbereidende werkzaamheden door. Het archeologisch onderzoek is ondertussen afgerond. Avenue2 treft nu voorbereidingen voor tijdelijk opslag van grond. Er komt een werk- en ketenterrein. Verder kunt u de eerste voorbereidingen zien voor het maken van de flyover tussen de A2 en de A79.

Mariënwaard

Ter hoogte van Mariënwaard tussen de spoorlijn en de Meerssenerweg komt tijdelijke opslag van grond. Hiervoor rijden vrachtwagens af en aan. Het gronddepot ligt op het tracé van de toekomstige nieuwe verbindingsweg tussen A2/A79 en bedrijventerrein Beatrixhaven.



Infopunt Schade A2 Maastricht

Het Infopunt Schade A2 Maastricht is een onafhankelijk juridische adviesdienst, waar u terecht kunt met uw vragen over eventuele schade door de werkzaamheden voor het project A2 Maastricht. Derde- én vierdejaarsstudenten van de Rechtenfaculteit van de Universiteit van Maastricht voorzien u van onafhankelijke juridische. U kunt samen met de rechtenstudenten bekijken onder welke procedure uw schade valt en of u ^{kans maakt dat uw} schade wordt vergoed. U krijgt advies over welke stappen u kunt ondernemen. De



studenten adviseren u tot het indienen van het schadeverzoek bij de onafhankelijke schadecommissie. Het voeren van een eventuele procedure voor de rechter moet de u zelf regelen.

Meer informatie?

» LEES VERDER

Meer informatie of vragen? Ga naar **www.a2maastricht.nl** >

Meer weten? > adressen

U kunt ook mailen of bellen naar info@a2maastricht.nl of 043 351 63 51